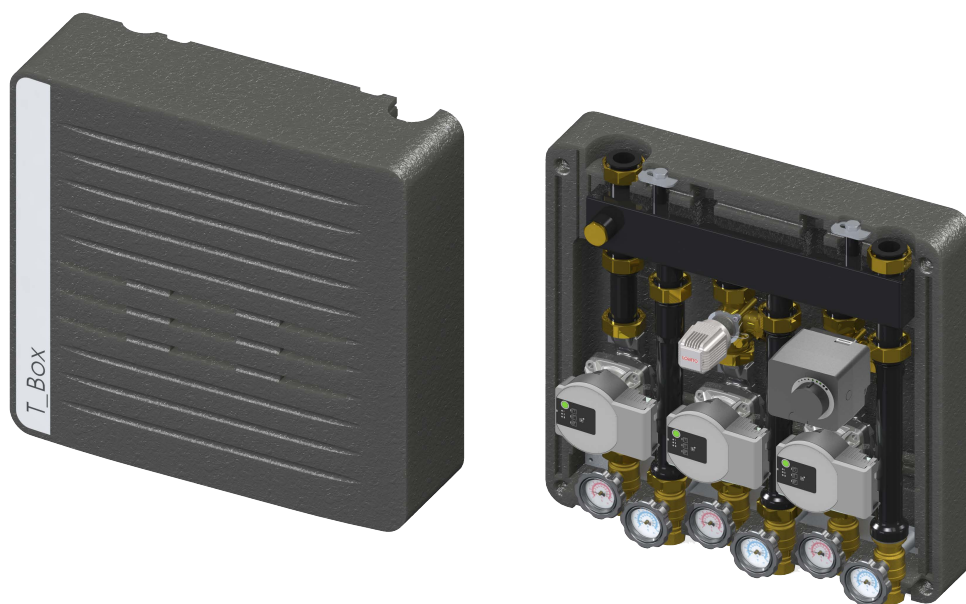


COFFRET T-BOX DN25

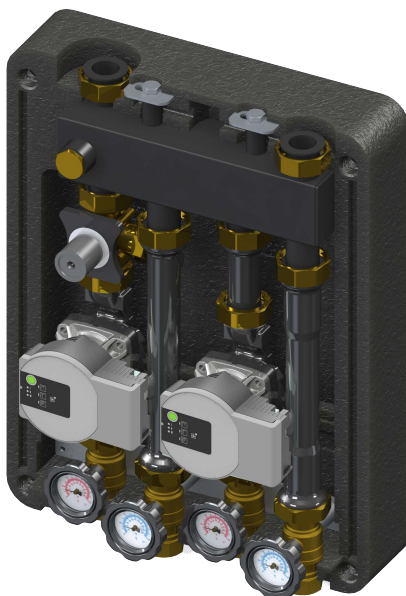


Sous réserve de modifications techniques et sans garantie ni responsabilité pour les éventuelles erreurs d'impression

V2-05_2024

STG - GROUPE DIFFUSALP
14, rue de Mollaret
38070 SAINT QUENTIN FALLAVIER
contact@diffusalp.com
TEL - 04 37 46 40 90

T-BOX DN25



DESCRIPTION

T-BOX DN25 est un module de distribution compact inhérent à des installations thermiques à zones.

Il peut gérer deux ou trois zones et existe dans la version meuble suspendu.

Les zones sont servies par 3 types d'unités de circulation:

Unité directe (haute température)

Unité mélangeuse à point fixe (température constante)

Unité mélangeuse à température variable

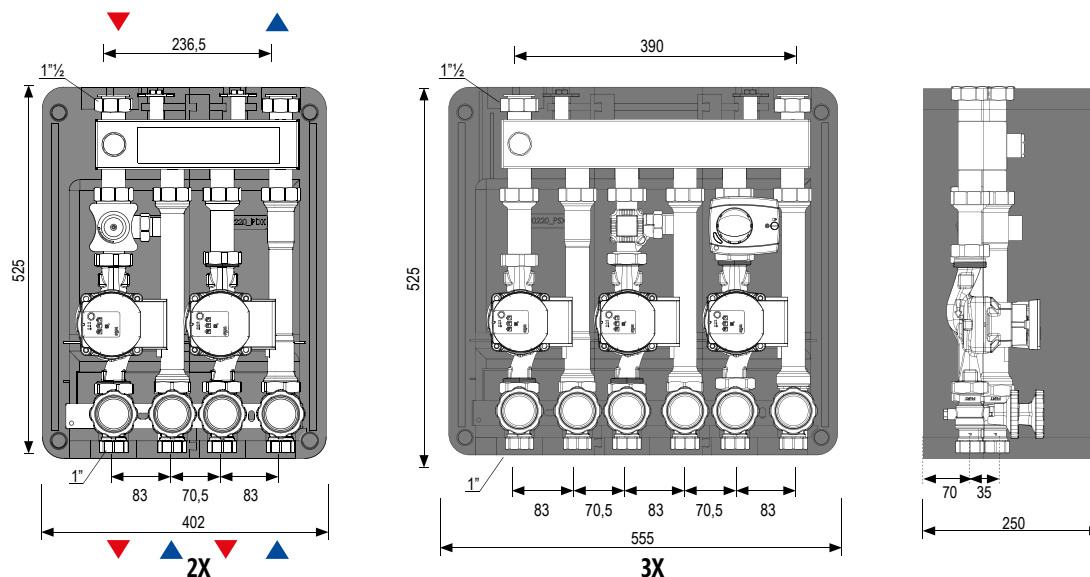
(Pour cette dernière une unité de thermorégulation est disponible)

Merci à la large gamme d'actionneurs électriques type rotatif ECOMIX ces unités peuvent être contrôlées par plusieurs types de régulateurs de chauffage

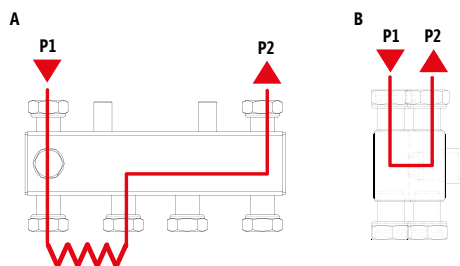
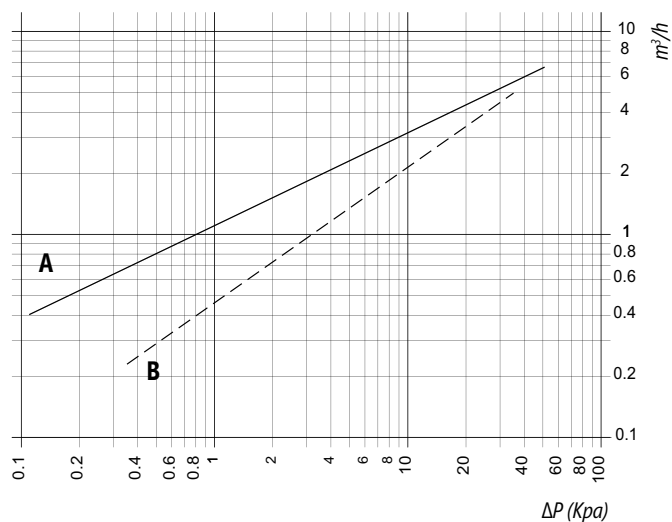
AVANTAGES

- Système de distribution combinable;
- Collecteur isolé thermiquement avec EPP 60 g/l 0.039 W/mK sp 30 mm
- Collecteur / séparateur hydraulique de distribution à 2 ou 3 zones avec système "DUO-système" qui permet, par l'intermédiaire d'un bouchon d'obturation fileté, la séparation ou de l'union de la chambre de refoulement avec celle de retour
- Module extrêmement compact
- Branchements hydrauliques simplifiés et étanchéités garanties par des butoirs plats;
- Prédiposition pour l'installation de thermorégulations climatiques Lovato avec sonde externe pour unité de mélange à température variable
- Facilité d'installation et de maintenance grâce à la structure du châssis étudié pour garantir l'accessibilité maximale même latérale durant les opérations de maintenance

DIMENSIONS ET CONNEXIONS



PERTE DE CHARGE



MODULES DE DISTRIBUTION



BOX EPP DN25

COD.

Gabarit de montage / Boîtier de con inement à encastrement "I". Prédiposition pour le montage du groupe de distribution. Matériel: boîtier en EPP noir 60 g/l avec isolation antérieure et postérieure, collecteur / séparateur hydraulique DN25 à 2/3 zones et gabarit inférieur anti-rotation. Kit support mural inclus.



2X $\text{L} \times \text{H} \times \text{P}$ 402 x 525 x 250 mm

3X $\text{L} \times \text{H} \times \text{P}$ 555 x 525 x 250 mm



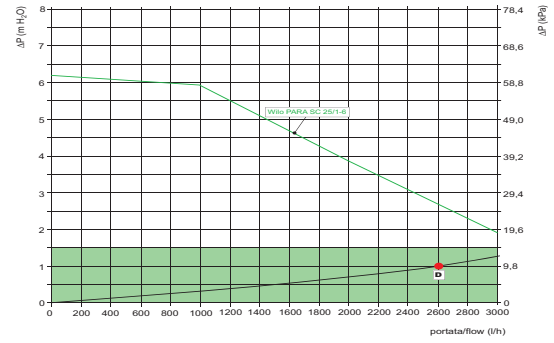
T-BOX DN25

Unité de circulation directe avec pompe de circulation à haut rendement, vanne de retenue sur le retour et vannes à bille avec thermomètres rouge / bleu (refoulement / retour) circuit secondaire.

- Wilo PARA SC 25/1-6

Débit max. - 2600 l/h (ΔP 10 kPa)

Puissance max. 60,5 kW (ΔT 20°C)



Plage de travail CONSEILLÉE



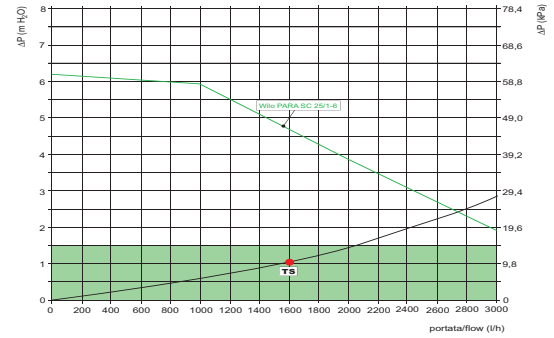
T-BOX DN25

Unité mitigeur à température variable, avec vanne mélangeuse à 3 voies, pompe de circulation à haute rendement vannes à bille avec thermomètres rouge / bleu (refoulement / retour) circuit secondaire, vanne de retenue sur le retour, kit de tuyauteries et vannes à bille avec poignées rouge / bleu (efoulement / retour) circuit secondaire. Servomoteur électrique rotatif livré séparément (consultez "dessous).

- Wilo PARA SC 25/1-6

Débit max. - 1600 l/h (ΔP 10 kPa)

Puissance max. 37,2 kW (ΔT 20°C)



Plage de travail CONSEILLÉE



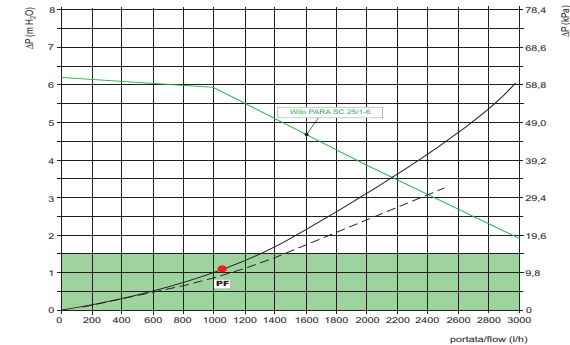
T-BOX DN25

Unité mitigeur à température constante avec vanne mélangeuse à 3 voies réglée par un actionneur thermostatique avec sonde capillaire (livrés séparément), circulateur à haute rendement, vanne de retenue sur le retour, kit de tuyauteries, thermostat de sécurité à tarage fixe (50 °C).

- Wilo PARA SC 25/1-6

Débit max. - 1050 l/h (ΔP 10 kPa)

Puissance max. 24,4 kW (ΔT 20°C)



Plage de travail CONSEILLÉE

— uniquement refoulement by-pass côté équipement (*) ouvert

— uniquement soutirage - by-pass côté équipement (*) fermé

Contact thermostatique



Actionneur thermostatique avec sonde capillaire et réglage à point fixe pour vanne mélangeuse
Connexion: M28x1,5

- 25 ÷ 55 °C
- 40 ÷ 70 °C



STG - GROUPE DIFFUSALP
14, rue de Mollaret
38070 SAINT QUENTIN FALLAVIER
contact@diffusalp.com
www.stgfrance.com
TEL - 04 37 46 40 90